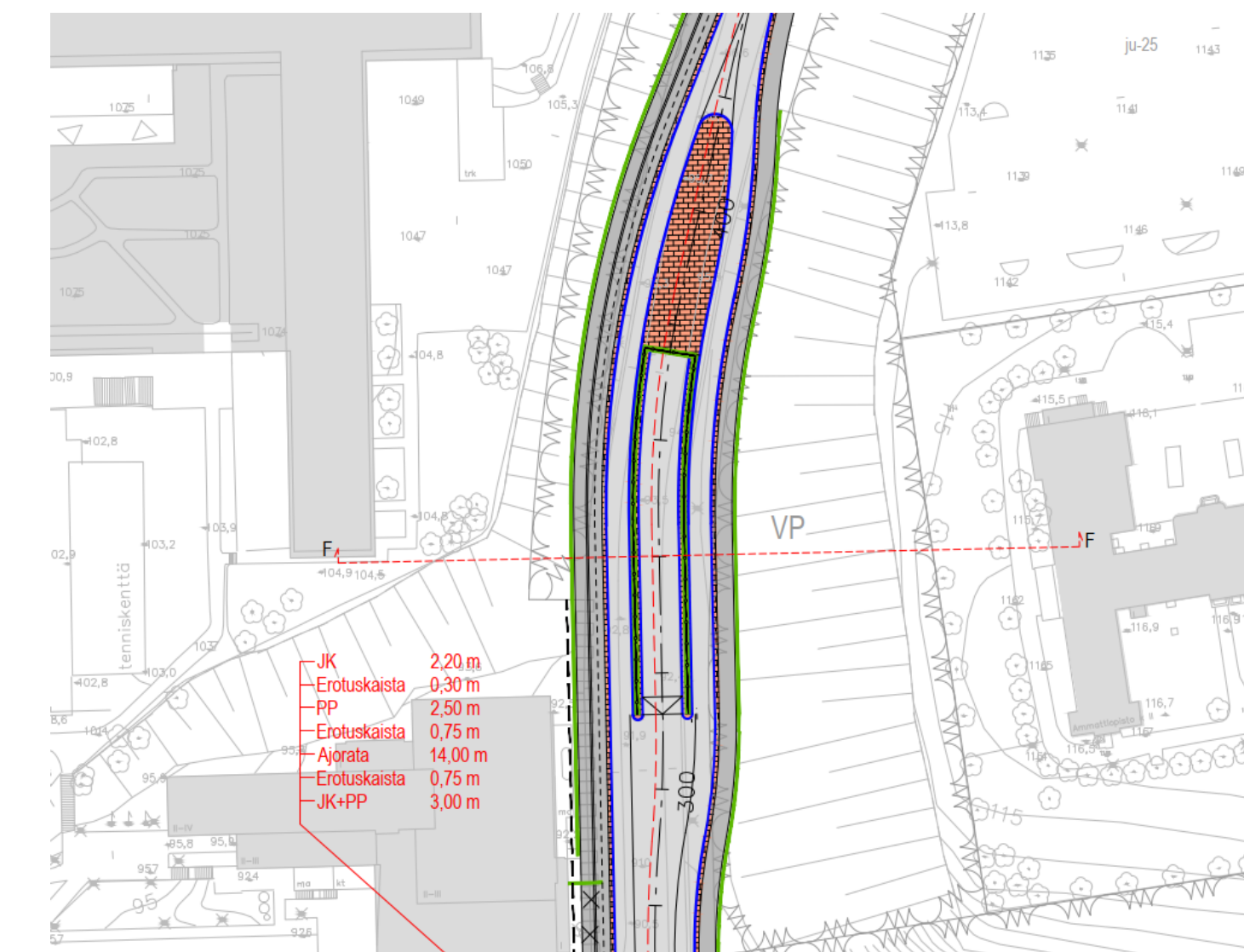
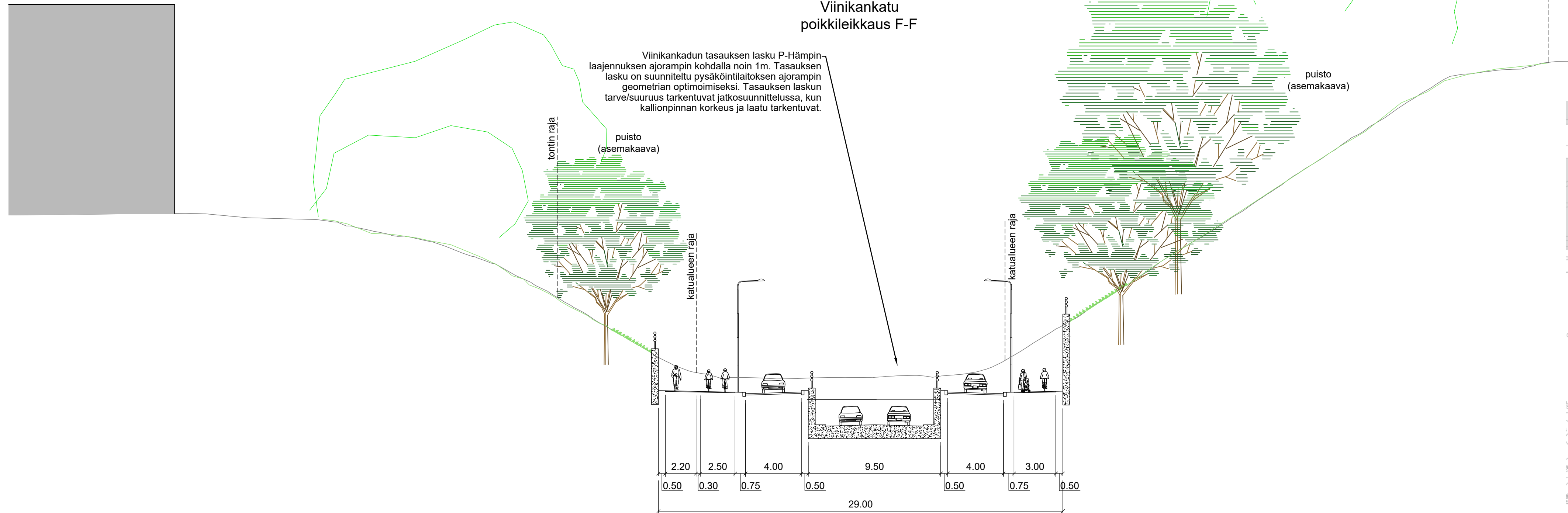


Rakennuskohteen nimi ja osoite Viinikankadun ja Ratapihankadun AVS Havainneaineisto, maanalainen asemakaava nro 8670		Piirustuksen sisältö Havainneitusleikkaus Viinikankatu, Ratapihankatu ja Yliopiston tonttiliittymä	Koord./kork.järjestelmä Mittakaavat 1:1000/1:1000
Tilaja Tampereen kaupunki	 Suunnittelija Taneli Valtanen	Suunn.ala LKT	Työnumero Pii.no Muutos
Päiväys 26.10.2021	Vuotteenkatu 2 33100 Tampere 020 747 6000 www.sitowise.com		

Viinikankatu poikkileikkaus F-F

Viinikankadun tasauksen lasku P-Hämpin laajennuksen ajorampin kohdalla noin 1m. Tasauksen lasku on suunniteltu pysäköintilaitoksen ajorampin geometrian optimoimiseksi. Tasauksen laskun tarve/suuruus tarkentuvat jatkosuunnittelussa, kun kallionpinnan korkeus ja laatu tarkentuvat.



Rakennuskohteen nimi ja osoite		Piirustuksen sisältö		Mittakaava
Viinikankadun ja Ratapihankadun AVS		Poikkileikkaukset		1:200
Havainneaineisto, maanalainen asemakaava nro 8670		Viinikankatu F-F		
Tampereen kaupunki	SITOWISE	Suunn.ala	Työnumero	Piir.no
Päiväys	Suunnittelija	LKT		Muutos
26.10.2021	Tero Backman / Taneli Valtanen			